

DISPOSITIF ESCALAB

Pour co-construire
l'enseignement
catholique de demain

ESCALE



ESCALIER



ESCALADE

ESCA
DRILLE



PROCESSUS D'ACCOMPAGNEMENT

ACCOMPAGNANT



COMMUNIQUANT



EXPÉRIMENTATION



PRODUCTION



DIFFUSION DES
INNOVATIONS AFIN
QU'ELLES SERVENT
TOUS LES
DIOCÈSES

CHEF DE PROJET
PASSAGE EN
MODE PROJET

PILOTE
STRATÉGIQUE

COORDINATION STRATÉGIQUE

ORIENTATIONS
nationales



4 AXES
STRATÉGIQUES



En territoires



CARTOGRAPHIE



CHOIX
POLITIQUES



BAROMÈTRE

par programmes

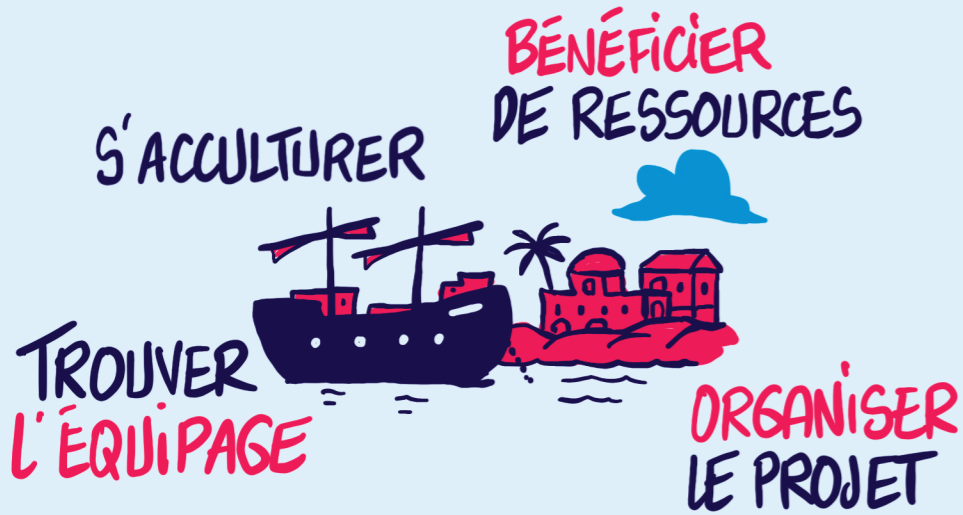


11
JANV.

Pour le compte de tous



On se forme à l'**ESCALE**

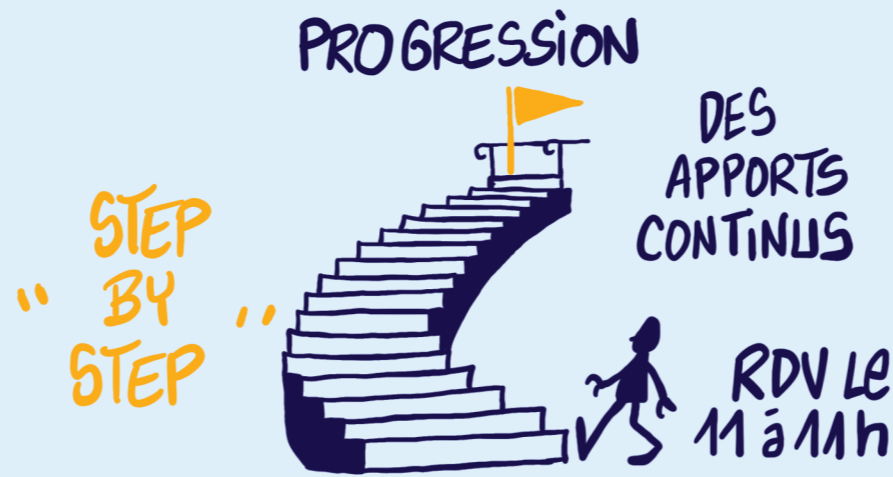


Se lancer dans un projet innovant demande de prendre le temps de se poser, de se préparer en se formant et en s'acculturant à l'exploration. Dès le 11 janvier, et par la suite, Escalab' me propose des ressources. Je peux ainsi mieux organiser le projet et mobiliser l'équipage qui embarquera avec moi dans l'aventure. Cette escale est indispensable pour partager une culture et un langage commun. Je pourrais ainsi être éligible pour entrer dans la démarche coordonnée nationalement. Je pourrais plus facilement dialoguer avec d'autres projets et bénéficier de l'appui d'une communauté.

ESCALE (subst. fém.) : Action de s'arrêter pour ravitaillement et embarquement.

ESCALIER

On gravit les marches jusqu'à la mise à disposition à tous



Le dispositif Escalab' de la Démarche prospective est organisé nationalement pour faciliter la progression de chaque projet, étape par étape, marche après marche. Il propose des apports continus pour passer d'un degré à un autre du projet, en escalier. Il peut prendre place dans les territoires, selon des modalités imaginées localement en fonction des besoins. L'escalier, c'est aussi un rendez-vous mensuel pour les acteurs des projets : Scala 11-11-1 ou Scala Puissance 5 : une rencontre distancielle d'1 heure, le 11 de chaque mois à 11 heures ! A imaginer ensemble...

ESCALIER (subst. masc.) : Suite de degrés permettant de passer d'un niveau à un autre.

JE SUIS ACCOMPAGNÉ

ESCALADE

On progresse en cordée, pour franchir les obstacles et détecter les raccourcis



Dans la conduite d'un projet innovant, le temps compte. Il faut le plus souvent prendre le temps, mais également parfois gagner du temps, accélérer, trouver des raccourcis ! Il y a aussi des obstacles à franchir, des passages difficiles à négocier. C'est l'art de l'escalade. On trouve des points d'appui, on reste en cordée, on se fait la « courte échelle ». Escalab' peut jouer ce rôle de guide de haute montagne, qui ne sait pas tout, mais qui accompagne et donne les astuces de ceux qui ont déjà emprunté ce chemin.

ESCALADE (subst. fém.) : Action de grimper le long de parois escarpées, de passer par-dessus un obstacle.

ESCADRILLE

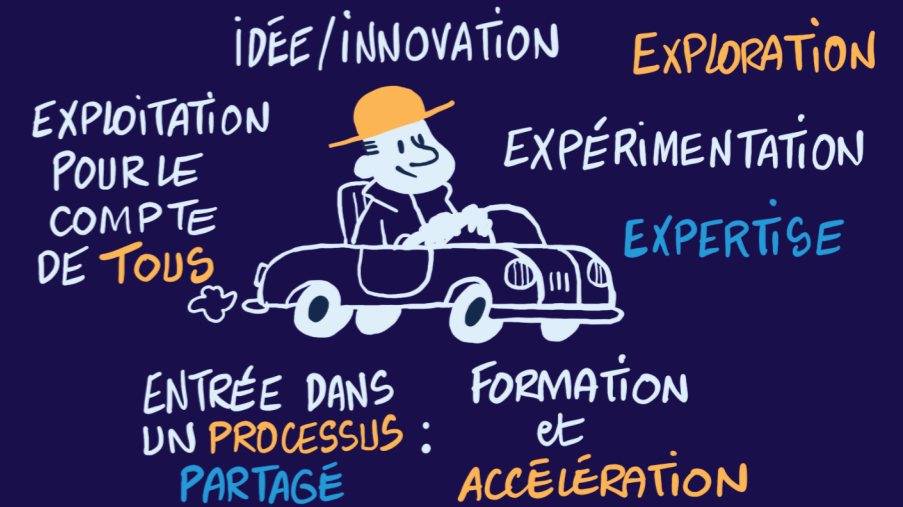
On vole ensemble pour aller plus loin.



Cette exploration n'est pas une aventure solitaire. On la conduit avec une équipe et aussi en se coordonnant avec d'autres qui sont proches de nous par le territoire ou le programme. Il n'y a pas que les emm... qui volent en escadrille - comme disait l'autre !, il y a aussi les innovations. Escalab' anime nationalement des communautés de projets par programme ou apporte son concours à des communautés de projets par territoire. Les projets sont mieux synchronisés, comme une escadrille. Ils œuvrent solidairement et harmonieusement pour le compte de tous.

ESCADRILLE (subst. fém.) : Petit groupe d'unités légères qui forment un ensemble coordonné.

J'ai envie de **CONDUIRE UN PROJET**



La Démarche Prospective m'a donné envie ! J'ai l'idée d'un projet d'innovation, qui pourrait avoir une valeur ajoutée pour l'Enseignement catholique de demain, et surtout pour ceux qui en font partie : les élèves, leur famille, les enseignants, les chefs d'établissements... Je suis motivé pour explorer, en expérimentant dans l'environnement qui est le mien, avec une petite équipe motivée décidée. Je décide d'en parler et d'entrer dans un processus partagé, Escalab', qui me donne les moyens d'avancer : un cadre stratégique, un dispositif d'accompagnement, pour me former et aller plus vite, plus loin, au bénéfice de tous.

PROJET (subst. masc.) : Ce que l'on a l'intention de faire et estimation des moyens nécessaires à la réalisation.

Je trouve ma place dans

UN ENSEMBLE COORDONNÉ



Une coordination des projets est mise en place nationalement, en lien avec les territoires, pour apporter de la cohérence et garantir une stratégie partagée, autour de 4 axes déclinés en 12 programmes. Le projet que je porte ou auquel je participe peut être retenu pour contribuer à une expertise nationale « pour le compte de tous ». Un dispositif est prévu pour ces projets, qui en bénéficieront par vagues successives d'une dizaine. Il peut aussi suivre son chemin localement, et contribuer ainsi pour sa part à la transformation de l'Enseignement catholique. Avec Escalab', un accompagnement et un suivi par programmes sont proposés à tous.

COORDINATION (subst. fém.) : Mise en ordre des parties d'un tout selon un plan logique et en vue d'une fin déterminée.